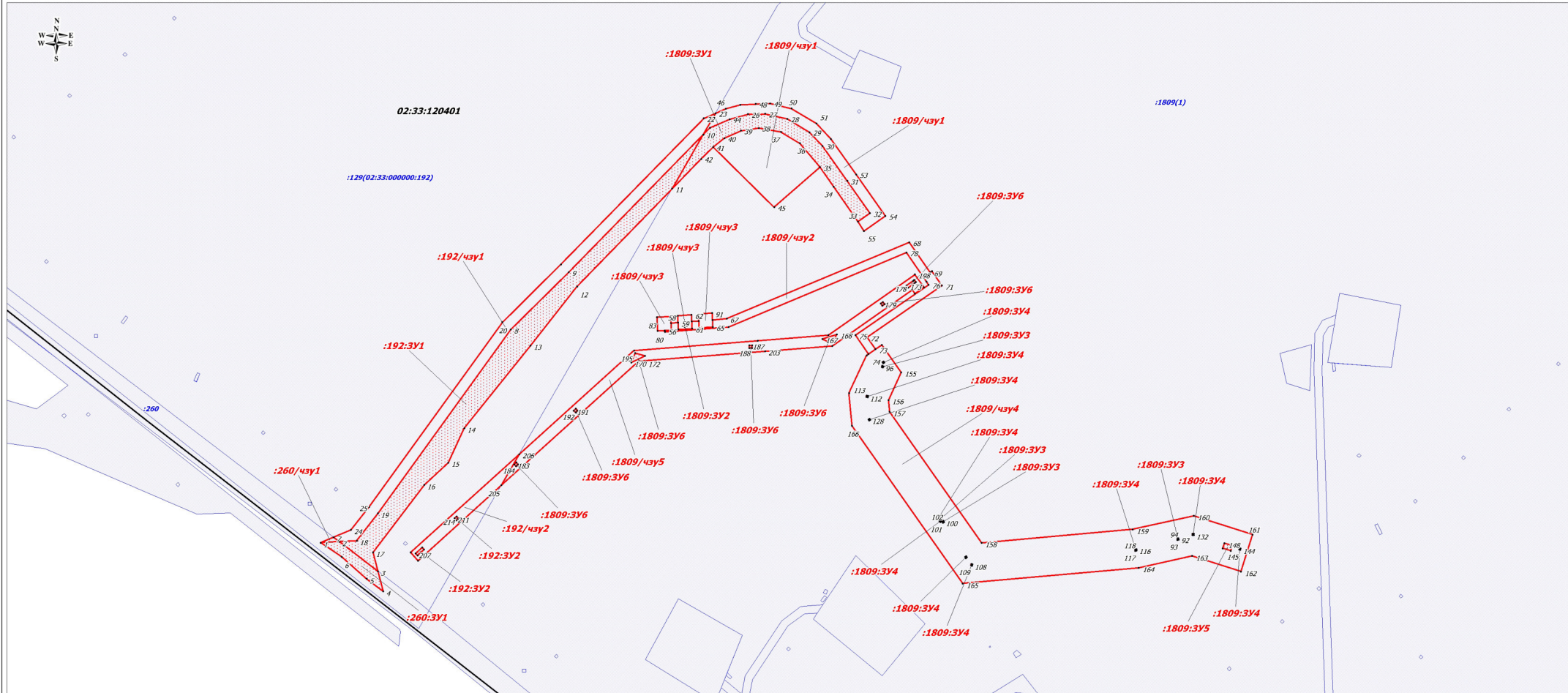


**Проект межевания территории для строительства объекта ПАО АНК "Башнефть"**  
 "Линейные коммуникации для кустовой площадки №11462 Арланского нефтяного месторождения, нефтегазосборный трубопровод куста скважин №11462 Арланского нефтяного месторождения" в границах Новоангаевского сельсовета Краснокамского района Республика Башкортостан



Экспликация земельных участков

№ п/п	Кадастровый номер	Номер ЗУ/ЧУ	Вид отвода	Характеристика части	Правообладатели	Адрес, описание местоположения	Категория земель	Разрешенное использование	Площадь
1	02.33.000000.260	:260.3У1	постоянный	Технологический проезд	Администрация МР Краснокамский в аренде ПАО АНК "Башнефть"	Республика Башкортостан, р-н. Краснокамский, с/с: Новоангаевский	Земли промышленности	Для размещения подъездных дорог к объектам нефтедобычи ОАО АНК "Башнефть"	393
2	02.33.000000.260	:260.4У1	временный	Технологический проезд	Администрация МР Краснокамский в аренде ПАО АНК "Башнефть"	Республика Башкортостан, р-н. Краснокамский, с/с: Новоангаевский	Земли промышленности	Для размещения подъездных дорог к объектам нефтедобычи ОАО АНК "Башнефть"	23
3	02.33.000000.192	:192.3У1	постоянный	Технологический проезд	Общая долевая собственность в аренде СПК "Тур"	Республика Башкортостан, р-н. Краснокамский, с/с: Новоангаевский	Земли сельскохозяйственного назначения	Для возделывания сельскохозяйственных культур	5 427
4	02.33.000000.192	:192.4У1	временный	Технологический проезд	Общая долевая собственность в аренде СПК "Тур"	Республика Башкортостан, р-н. Краснокамский, с/с: Новоангаевский, с. Новоангаево	Земли сельскохозяйственного назначения	Для возделывания сельскохозяйственных культур	3 251
5	02.33.120401.1809	:1809.3У1	постоянный	Технологический проезд	Администрация МР Краснокамский в аренде Мананьева Азата Навиевича	Республика Башкортостан, р-н. Краснокамский, с/с: Новоангаевский	Земли сельскохозяйственного назначения	Для возделывания сельскохозяйственных культур	1 819
6	02.33.120401.1809	:1809.4У1	временный	Технологический проезд	Администрация МР Краснокамский в аренде Мананьева Азата Навиевича	Республика Башкортостан, Краснокамский район, сельское поселение Новоангаевский сельсовет, примерно в 1400 м на юго-восток от д. Новоангаево	Земли сельскохозяйственного назначения	Для возделывания сельскохозяйственных культур	3 783
7	02.33.120401.1809	:1809.4У2	временный	Трасса линии андегного замыкания	Администрация МР Краснокамский в аренде Мананьева Азата Навиевича	Республика Башкортостан, Краснокамский район, сельское поселение Новоангаевский сельсовет, примерно в 1400 м на юго-восток от д. Новоангаево	Земли сельскохозяйственного назначения	Для возделывания сельскохозяйственных культур	1 687
8	02.33.120401.1809	:1809.4У3	временный	Андрейный заземлитель	Администрация МР Краснокамский в аренде Мананьева Азата Навиевича	Республика Башкортостан, Краснокамский район, сельское поселение Новоангаевский сельсовет, примерно в 1400 м на юго-восток от д. Новоангаево	Земли сельскохозяйственного назначения	Для возделывания сельскохозяйственных культур	299
9	02.33.120401.1809	:1809.3У2	постоянный	Контрольно-замерный пункт	Администрация МР Краснокамский в аренде Мананьева Азата Навиевича	Республика Башкортостан, р-н. Краснокамский, с/с: Новоангаевский	Земли сельскохозяйственного назначения	Для возделывания сельскохозяйственных культур	1
10	02.33.120401.1809	:1809.3У3	постоянный	Контрольно-измерительный пункт	Администрация МР Краснокамский в аренде Мананьева Азата Навиевича	Республика Башкортостан, р-н. Краснокамский, с/с: Новоангаевский	Земли сельскохозяйственного назначения	Для возделывания сельскохозяйственных культур	4
11	02.33.120401.1809	:1809.3У4	постоянный	Опознавательный знак	Администрация МР Краснокамский в аренде Мананьева Азата Навиевича	Республика Башкортостан, р-н. Краснокамский, с/с: Новоангаевский	Земли сельскохозяйственного назначения	Для возделывания сельскохозяйственных культур	10
12	02.33.120401.1809	:1809.3У5	постоянный	Узел подключения	Администрация МР Краснокамский в аренде Мананьева Азата Навиевича	Республика Башкортостан, р-н. Краснокамский, с/с: Новоангаевский	Земли сельскохозяйственного назначения	Для возделывания сельскохозяйственных культур	23
13	02.33.120401.1809	:1809.4У4	временный	Трасса нефтегазосборного трубопровода	Администрация МР Краснокамский в аренде Мананьева Азата Навиевича	Республика Башкортостан, Краснокамский район, сельское поселение Новоангаевский сельсовет, примерно в 1400 м на юго-восток от д. Новоангаево	Земли сельскохозяйственного назначения	Для возделывания сельскохозяйственных культур	10 527
14	02.33.120401.1809	:1809.3У6	постоянный	Опора ЛЭП	Администрация МР Краснокамский в аренде Мананьева Азата Навиевича	Республика Башкортостан, р-н. Краснокамский, с/с: Новоангаевский	Земли сельскохозяйственного назначения	Для возделывания сельскохозяйственных культур	84
15	02.33.120401.1809	:1809.4У5	временный	Трасса ВЛ-6 кВ	Администрация МР Краснокамский в аренде Мананьева Азата Навиевича	Республика Башкортостан, Краснокамский район, сельское поселение Новоангаевский сельсовет, примерно в 1400 м на юго-восток от д. Новоангаево	Земли сельскохозяйственного назначения	Для возделывания сельскохозяйственных культур	2 672
16	02.33.000000.192	:192.3У2	постоянный	Опора ЛЭП	Общая долевая собственность в аренде СПК "Тур"	Республика Башкортостан, р-н. Краснокамский, с/с: Новоангаевский	Земли сельскохозяйственного назначения	Для возделывания сельскохозяйственных культур	17
17	02.33.000000.192	:192.4У2	временный	Трасса ВЛ-6 кВ	Общая долевая собственность в аренде СПК "Тур"	Республика Башкортостан, р-н. Краснокамский, с/с: Новоангаевский	Земли сельскохозяйственного назначения	Для возделывания сельскохозяйственных культур	732
Итого									30 752

Примечание:  
 \* Существующие, устанавливаемые и отменяемые красные линии отсутствуют  
 \* Линии отступа от красных линий в целях определения мест допустимого размещения зданий, строений, сооружений не устанавливаются  
 \* Необходимость для резервирования и изъятия для государственных и муниципальных нужд отсутствует  
 \* Публичные сервитуты не установлены

- Основные обозначения:**
- Границы зон планируемого размещения линейных объектов
  - Граница кадастрового квартала и его номер
  - Граница земельного участка и его номер
  - Поворотная точка границы зон планируемого размещения линейных объектов

ПАО АНК "Башнефть"

Проект межевания территории для строительства объекта ПАО АНК "Башнефть" "Линейные коммуникации для кустовой площадки №11462 Арланского нефтяного месторождения, нефтегазосборный трубопровод куста скважин №11462 Арланского нефтяного месторождения" в границах Новоангаевского сельсовета Краснокамского района Республика Башкортостан

Изм/Лист	№ документа	Дата	Статус
Исполнит:	Акзянова Н.А.		
Директор:	Ховрин Н.А.		

Проект межевания территории

Статус	Лист	Листов
ПП	1	1

Графическая часть (эскиз межевания территории) М 1:2000

ООО "Средневолжская землеустроительная компания" г. Самара